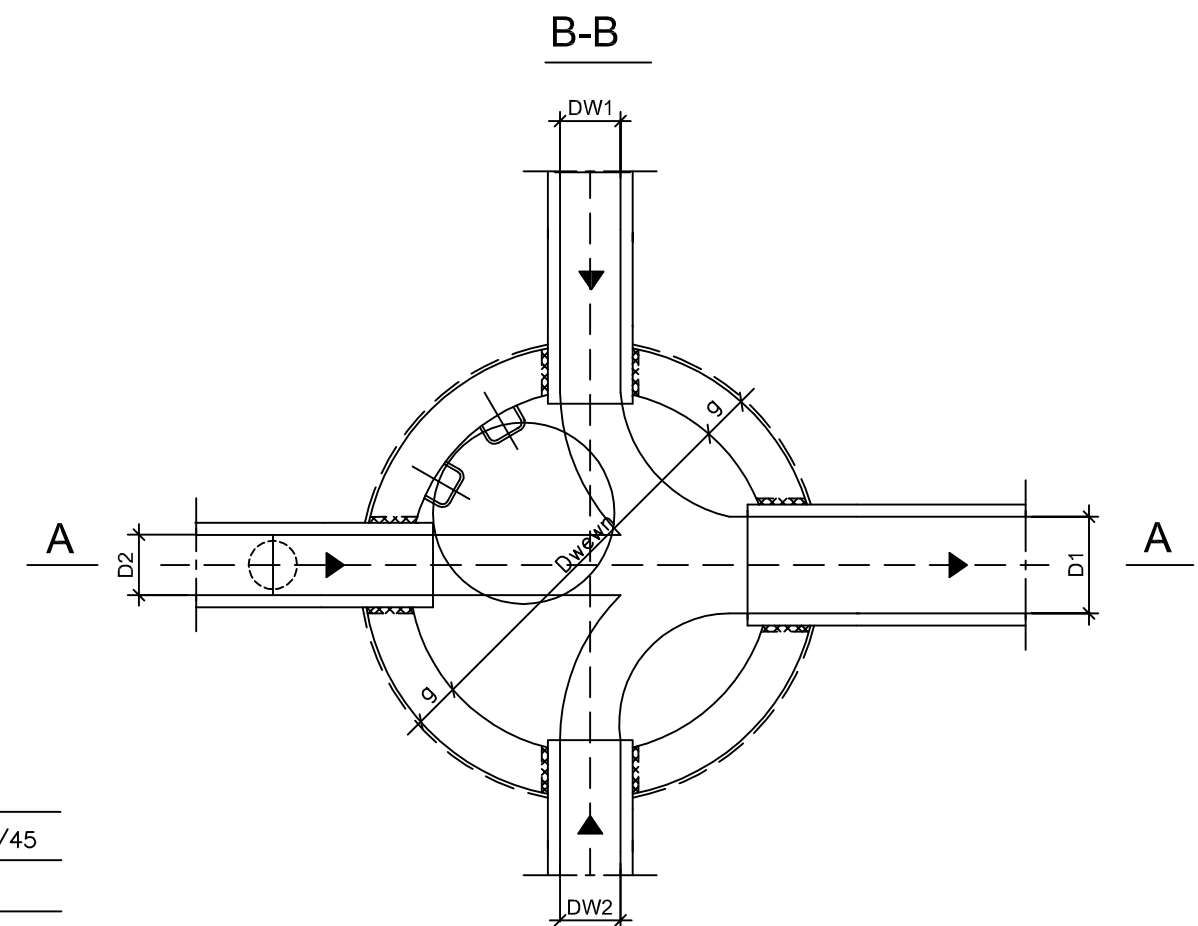
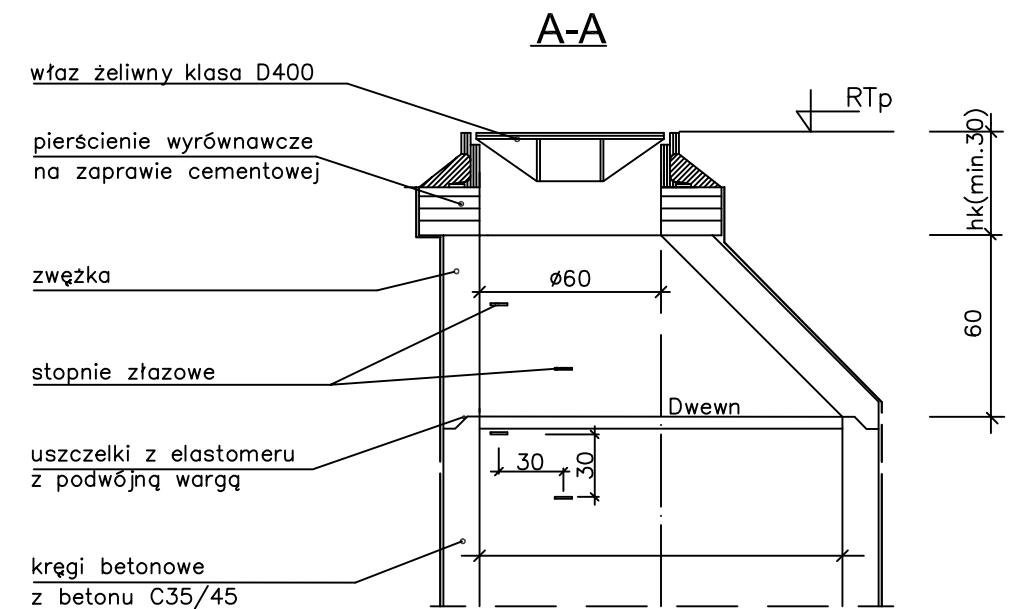


Wariant z konusem (zwężką)



Wymiary studni w cm				
średnica wewnętrzna D <sub>wewn</sub>	średnica zewnętrzna D <sub>zewn</sub>	grubość ścianki podstawy studni g	grubość dna f	grubość ścianki kręgu studni b
120	150	15	min. 15	13,5

1. Wymiary podano w centymetrach
2. Zestawienie studni zawarto w części opisowej

kineta z betonu min. C35/45
podstawa studni z betonu min. C35/45
izolacja pozioma z folii budowlanej
podsyпка piaskowa 15 cm

43-300 Bielsko-Biała, ul. Żywiecka 13			
Inwestor: <b>Zakład Wodociągów i Kanalizacji w Wilamowicach 43-330 Wilamowice, ul. Sienkiewicza 2A</b>	Projektował:	Imię i nazwisko / nr upr., bud. mgr inż. Marta Blachut <i>nr upr. SLK/6734/PWB/S/16 spec. instalacyjna</i>	Podpis:
Inwestycja: <b>Budowa wraz z przebudową kanalizacji sanitarnej w Starej Wsi w rejonie ul. Okrężnej</b>	Sprawdził:	mgr inż. Grażyna Cembala <i>nr upr. 97/93 B-B spec. instalacyjno-inżynierska</i>	
Stadium: <b>Projekt budowlany</b>			
Tytuł rys.: <b>Studnia betonowa kaskadowa DN1200</b>	Nr projektu: 02-2021	Skala: -	Data: 10.2021r.
			Nr rys.: 2S